



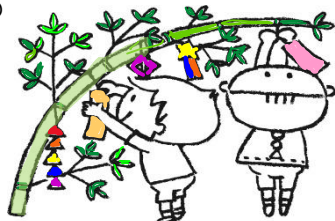
暑いが続いています。園庭に張った遮光カーテンの下で子ども達はカップで水をすくったり、ロートを使ってペットボトルに一生懸命に繰り返し水を入れたりして水遊びを楽しんでいます。ペットボトルの蓋で作った円柱のおもちゃには、そらくじらチームが顔を描いてくれました。それをスプーン等ですくったり、傾斜のある筒の中を転がしたりと夢中です。この時期は水の感触に触れ、ワクワクする体験をしながら心も体も開放的になって思いっきり楽しんで遊んでいきたいです。体調を崩しやすい時期でもありますので、保育園でも体調や気温を考慮しながら無理のないように進めていきたいと思えます。ご家庭でもクーラーで体を冷やしすぎたり、冷たいものや甘いものを取りすぎないようにして体調管理に努めましょう。また、不調のサインが見られたら早めに休養をとるようにしてください。



月	火	水	木	金	土	日
			1 	2 園外保育 プラネタリウム (4, 5歳)	3 土曜保育	4
5	6 	7 内科検診 七夕の集い	8	9	10 土曜保育	11
12 	13	14 サッカー教室	15 身体測定 (未満児)	16 身体測定 (以上児)	17 土曜保育 (弁当)	18 
19	20 誕生会	21	22 海の日	23 スポーツの日	24 土曜保育	25
26 避難訓練	27	28 	29	30	31 土曜保育	

七夕の集いをします

子どもたちは夜空の星や天の川、七夕に向けて夜空の星や天の川、彦星・織姫の話を聞きながら七夕の向けて笹飾りを作っています。はさみを使って切ったり、のり付けをしたり、紙を折ったりして個性豊かな飾りが出来上がりました。大きな笹に飾りをつけて七夕の集いを行います。七夕の歌を歌ってペープサートの話を観て聴いて楽しいひとときを過ごしたいと思えます。



内科検診のおしらせ

7月7日(水) 13:30~
といやまこどもクリニックの先生に診ていただきます。結果は後日お知らせします。



夏季保育(8月12日~8月16日)

保育が必要なご家庭対象の保育期間です。家庭保育が可能な方はご協力ください。
12日、16日は給食があります。
13日、14日は弁当を持ってくるようにしてください。